

Алгоритм действий инвестора по обеспечению доступа к дорожной инфраструктуре путем строительства или реконструкции пересечений и (или) примыканий к автомобильным дорогам регионального и межмуниципального значения

1

Получение согласия в письменной форме в целях строительства примыкания (пересечения) к автомобильной дороге регионального значения

30 дней календарных дней (фактический срок)



Входящие документы

Перечень документов в соответствии с Порядком утверждённым приказом Комитета по дорожному хозяйству Ленинградской области от 16.10.2020 г. № 49/20:

1. Схема планируемого пересечения и(или) примыкания на земельных участках полосы отвода и придорожной полосы автомобильной дороги регионального значения в масштабе 1:500 с отображением: пересечения и(или) примыкания; границ полосы отвода и придорожных полос автомобильной дороги регионального значения
2. Сведения об утверждении документации по планировке территории пересечения и(или) примыкания (при наличии)
3. Копии ранее выданных согласий на строительство, реконструкцию, капитальный ремонт, ремонт пересечения и (или) примыкания в случае необходимости выдачи согласия на реконструкцию, капитальный ремонт, ремонт существующих пересечений и(или) примыканий (при наличии)



Ответственная организация

ГКУ «Ленавтодор» (подведомственное учреждение Комитету по дорожному хозяйству Ленинградской области)

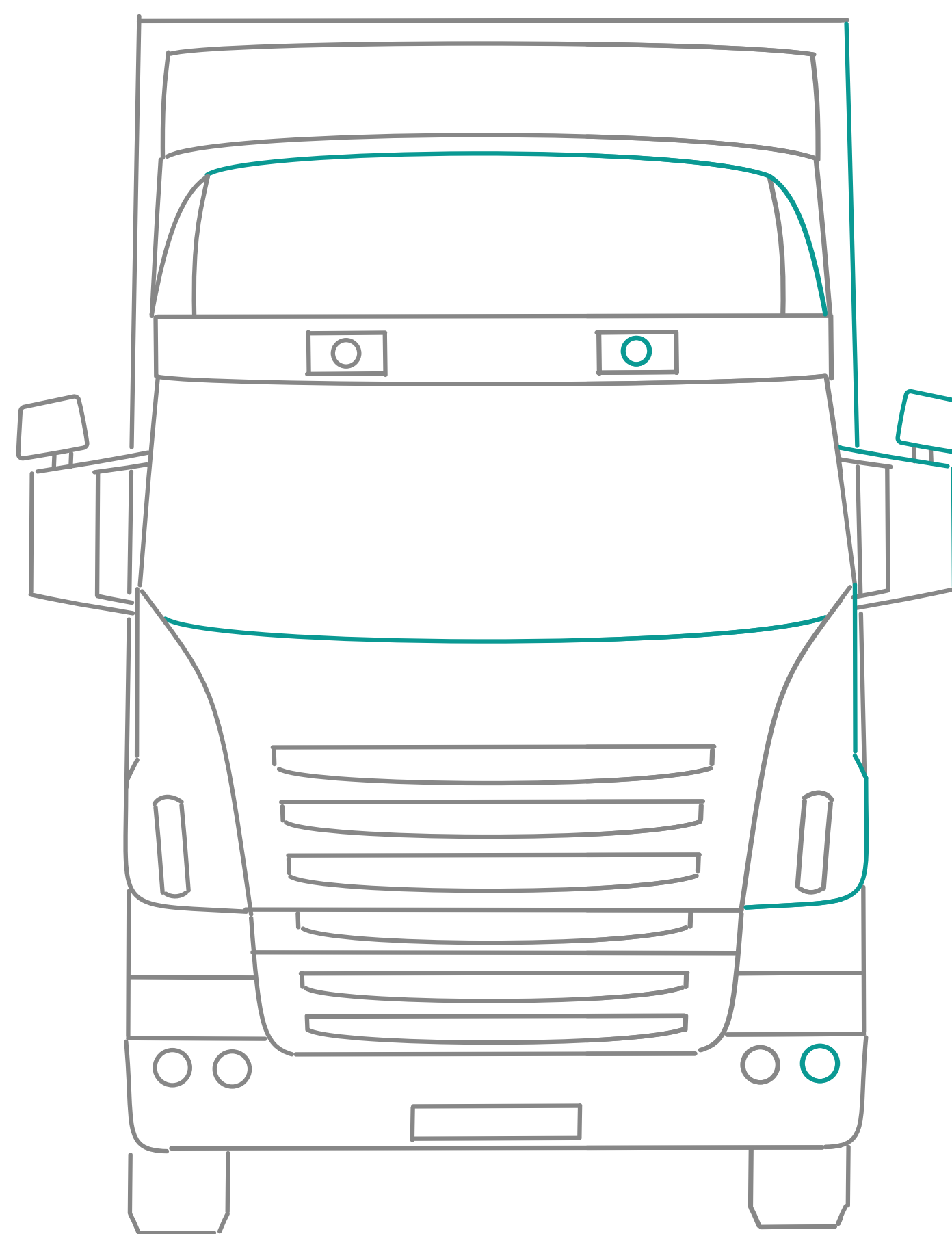


Результирующие документы

Письменное согласие, содержащее технические требования и условия

Нормативный правовой акт

Часть 1 статьи 20 Федерального закона от 08 ноября 2007 г. № 257-ФЗ, приказ Комитета по дорожному хозяйству Ленинградской области от 16 октября 2020 г.



2

Получение решения о подготовке документации по планировке территории, содержащее задание на разработку документации по планировке



Ответственная организация

Не в полномочиях Комитета по дорожному хозяйству Ленинградской области

3

Утверждение документации по планировке территории

Оформление правоустанавливающих документов на земельный участок под размещение примыкания в границах полосы отвода автомобильной дороги (публичный сервитут или сервитут в зависимости от инвестиционного проекта)

20 календарных дней (публичный сервитут) 30 календарных дней (сервитут) (фактический срок)



Входящие документы

Публичный сервитут:

1. Ходатайство
2. Подготовленные в форме электронного документа сведения о границах публичного сервитута, включающие графическое описание местоположения границ публичного сервитута и перечень координат характерных точек этих границ в системе координат, установленной для ведения Единого государственного реестра недвижимости

Для сервитута:

1. Заявление
2. Схема границ сервитута на кадастровом плане территории (в случае если установление сервитута предусматривается в отношении части земельного участка)
3. Расчет платы за сервитут, проведенный в соответствии с Постановлением Правительства Ленинградской области от 06 июля 2015 г. № 255 «Об утверждении Правил определения размера платы по соглашению об установлении сервитута в отношении земельных участков, находящихся в собственности Ленинградской области, и земельных участков, расположенных на территории Ленинградской области, государственная собственность на которые не разграничена»



Ответственная организация

Комитет по дорожному хозяйству Ленинградской области, ГКУ «Ленавтодор»



Примечание

Пересечение и примыкания автомобильной дороге к автомобильной дороге (публичный сервитут)

Примыкание объектов дорожного сервиса и иных в соответствии со ст. 274 Гражданского кодекса РФ



Результирующие документы

1. Решение об установлении публичного сервитута
2. Соглашение об установлении сервитута

Нормативный правовой акт

Статья 39.37, 39.41, 39.43,,39.47 Главы V.7 Земельного кодекса РФ, статья 25 Федерального закона № 257-ФЗ

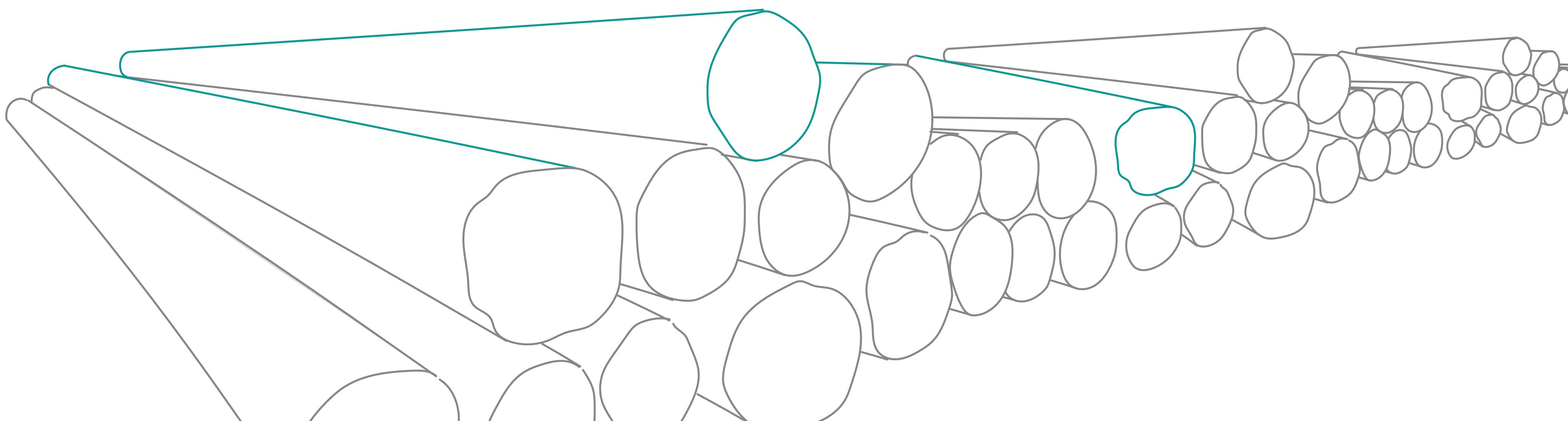
Статья 39.23, 39.24, 39.25 Главы V.3 Земельного кодекса РФ, статья 25 Федерального закона № 257-ФЗ



Категория инвесторов

Публичный сервитут для инвестиционных проектов для лиц, определенных в статье 39.40 Земельного кодекса РФ (за исключением объектов дорожного сервиса)

Для объектов дорожного сервиса и иных в соответствии со ст. 274 Гражданского кодекса РФ



5

Разработка и утверждение проектной документации на строительство примыкания

6

Получение разрешения на строительство примыкания к автодороге

5 рабочих дней (фактический срок)



Входящие документы

1. Заявление
2. Правоустанавливающее
3. Реквизиты проекта планировки территории и проекта межевания территории (за исключением случаев, при которых строительство, реконструкция не требует подготовка документации по планировке территории), реквизиты ППТ в случае выдачи разрешения на строительство линейного объекта, для которого не требуется образование земельного участка)
4. Результаты инженерных изысканий и документы в соответствии с ч. 15 ст. 48 ГрК РФ проектной документации:
 - пояснительная записка
 - проект полосы отвода, выполненный в соответствии с проектом планировки территории (за исключением случаев, при которых для строительства, реконструкции линейного объекта не требуется подготовка документации по планировке территории)
 - разделы, содержащие архитектурные и конструктивные решения
 - проект организации строительства
 - положительное заключение экспертизы проектной документации
5. Копия свидетельства об аккредитации.



Ответственная организация

Комитет по дорожному хозяйству Ленинградской области



Результирующие документы

Разрешение на строительство

Нормативный правовой акт

Статья 51 Гражданского кодекса РФ, часть 3 статьи 16 и часть 2 статьи 20 Федерального закона № 257-ФЗ, Приказ комитета по дорожному хозяйству Ленинградской области от 11.12.2017 № 30/17 (ред. от 30.06.2020)

7

Получение разрешения на ввод объекта примыкания в эксплуатацию

5 рабочих дней (фактический срок)



Входящие документы

1. Заявление
2. Правоустанавливающие документы на земельный участок
3. Проект планировки территории и проект межевания территории (за исключением случаев, при которых для строительства, реконструкции линейного объекта не требуется подготовка документации по планировке территории)



Результирующие документы

Разрешение на ввод объекта в эксплуатацию

Нормативный правовой акт

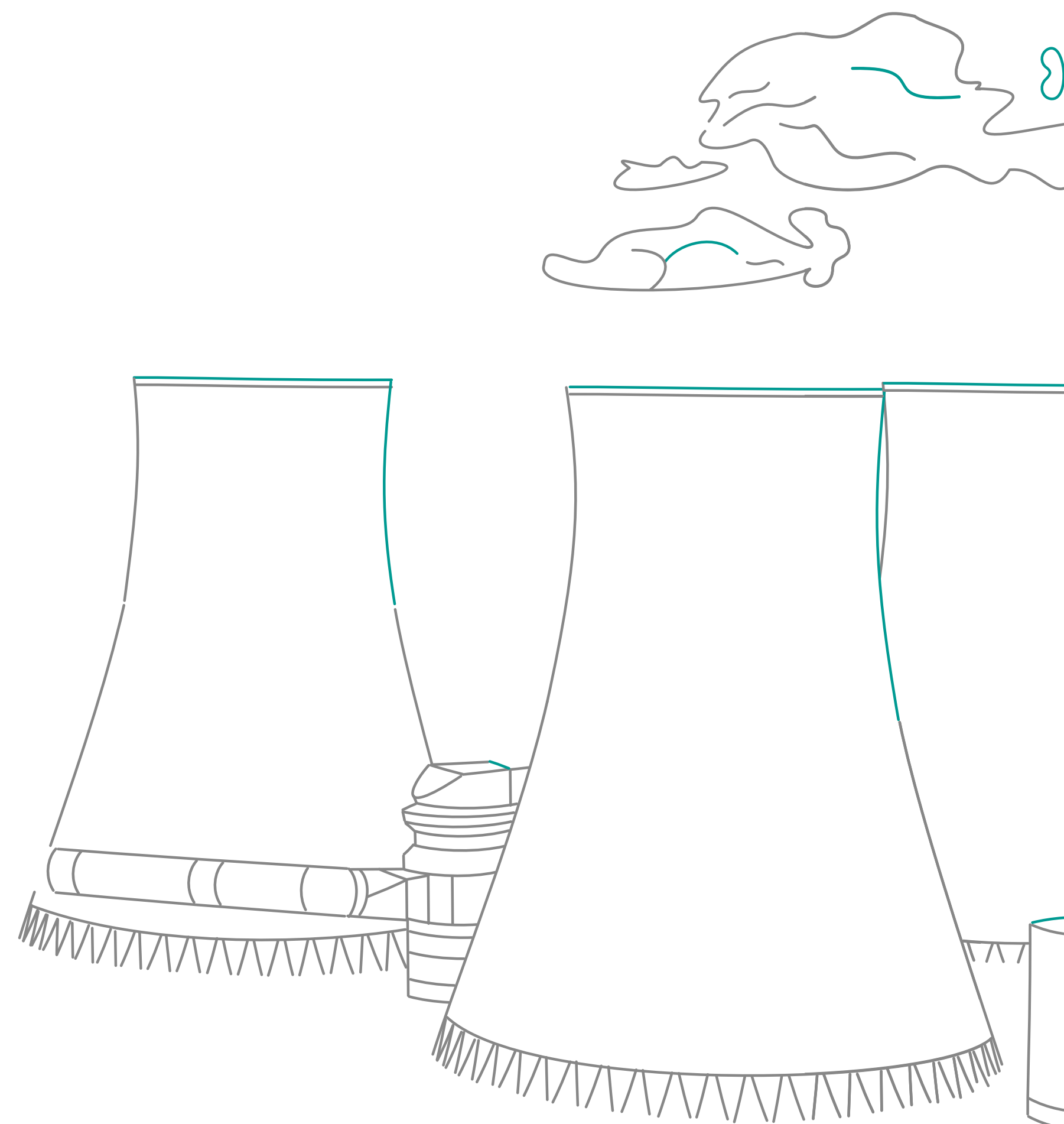
Статья 55 Гражданского кодекса РФ, Приказ комитета по дорожному хозяйству Ленинградской области от 13.12.2017 № 31/17 (ред. от 30.06.2020)

4. Разрешение на строительство
5. Акт приемки объекта капитального строительства (в случае осуществления строительства, реконструкции на основании договора подряда)
6. Акт, подтверждающий соответствие параметров построенного объекта капитального строительства проектной документации
7. Заключение органа государственного строительного надзора
8. Технический план объекта капитального строительства



Ответственная организация

Комитет по дорожному хозяйству Ленинградской области



План-график по внедрению и дальнейшему ведению алгоритма действий инвестора по обеспечению доступа к дорожной инфраструктуре путем строительства или реконструкции пересечений и (или) примыканий к автомобильным дорогам регионального и межмуниципального значения

№ п/п	Наименование мероприятия	Ответственный исполнитель	Срок реализации
1.	Принятие алгоритма действий инвестора по обеспечению доступа к дорожной инфраструктуре путем строительства или реконструкции пересечений и (или) примыканий к автомобильным дорогам регионального и межмуниципального значения	Комитет по дорожному хозяйству Ленинградской области	до 01.08.2022
2.	Проводить анализ изменений в законодательстве Российской Федерации, регламентирующее порядок строительства или реконструкции пересечений и (или) примыканий к автомобильным дорогам регионального и межмуниципального значения Ленинградской области	Комитет по дорожному хозяйству Ленинградской области	1 раз в квартал
3.	Своевременно актуализировать алгоритм действий инвестора по обеспечению доступа к дорожной инфраструктуре путем строительства или реконструкции пересечений и (или) примыканий к автомобильным дорогам регионального и межмуниципального значения Ленинградской области	Комитет по дорожному хозяйству Ленинградской области	При наличии изменений в законодательстве
4.	Своевременно доводить информацию об изменениях в алгоритме действий инвестора по обеспечению доступа к дорожной инфраструктуре путем строительства или реконструкции пересечений и (или) примыканий к автомобильным дорогам регионального и межмуниципального значения Ленинградской области посредством Инвестиционного портала	Комитет экономического развития и инвестиционной деятельности Ленинградской области	После актуализации алгоритма действий инвестора

